



MINIGRÚA SOBRE ORUGAS

MC405C-3

Capacidad de la grúa
8,480lb x 8.5ft
 (3.83t x 2.7m)

- PLUMA DE 5 SECCIONES - 55,1' (16,8 m)
- GANCHO BUSCADOR EN PUNTA DE PLUMA (opcional)
- PLUMA HIDRÁULICA (opcional)
- RECOGER Y TRANSPORTAR ORUGAS DE GOMA
- 2 VELOCIDADES DE DESPLAZAMIENTO Y FUNCIONES DE GRÚA
- SISTEMA DE CARGA DIGITAL CON LIMITANTE TEMPORAL
- DOS SISTEMAS DE ANTI-BLOQUEO, ALARMA DE SENSOR DE INCLINACIÓN
- GIRO DE 360
- ESTIBA AUTOMÁTICA DEL GANCHO
- ASIENTO DEL OPERADOR CON MANDOS CENTRALIZADOS
- MANDO A DISTANCIA CON INDICADOR DE CAPACIDAD DE CARGA
- MOTOR DIÉSEL CONFORME A LA EPA, MOTOR ELÉCTRICO DE DOBLE POTENCIA (opcional)



Especificaciones

Modelo		MC405C-3US
Capacidad de la grúa		3,83 t x 2,7 m (8.480 lb x 8,5 pies)
Radio máximo de trabajo		52,4 pies x 500 libras (16 m x 0,21 t)
Altura máxima de elevación		55,1 pies / 67,9 pies con fly jib (16,8 m / 20,7 m con fly jib)
Velocidad del gancho		39,4 pies /min [59 pies /min] 4 Piezas/4ª Capa
Cuerda de elevación		IWRC 6 x WS(26) 8mm x 301'
Sistema de pluma	Tipo	Automática de 5 secciones, pentagonal telescópica
	Longitud	15.5' - 54.0' (4.735m - 16.475m)
	Alcance telescópico / Velocidad	38,5' (11,7 m) / 54,2 seg [41,3 seg]
Pluma Hidráulica	Tipo	Longitud simple, tubo de caja, polea de 1 punto
	Longitud	14,8', Pluma total + Plumín - 68,8
	Estiba	Giro, lateral estibado en la base de la pluma
Ángulo de elevación de la pluma / Velocidad		0° - 80° / 24,5 seg [17 seg]
Radio de giro / Velocidad		360° / 2,1 RPM [2,5 RPM]
Sistema de orugas de desplazamiento	Conducir	Motor hidráulico, variador de velocidad continuo
	Velocidad de desplazamiento	0 - 1,80 mph
	Gradabilidad	20° Límite de diseño 15° Límite de ajuste
	Presión sobre el suelo	Modelo diesel de 7,25 PSI Modelo eléctrico de doble alimentación de 7,40 PSI
Motor	Tipo	Yanmar 3TNV88F-EPMB 4 ciclos, 3 cilindros, refrigerado por agua
	Salida nominal	23,5 CV / 2400 min-1, 28,3 ps / 2400 RPM
	Depósito de combustible	15,8 galones
	Motor eléctrico (doble potencia)	Tipo
Control remoto	Estándar	Mando a distancia por cable, operación de grúas y estabilizadores
		Pantalla LCD graduada de microvelocidad, carga y carga nominal
Capacidad de recogida y transporte		500 kg (1.100 lb)
Dimensiones		Estibado L x A x A L 16'4" x An 4'7" x Al 6'6"
Peso neto		Modelo diesel 12.400 lb. eléctrico de doble potencia +279 lb. Plumín +330 lb.
Equipo opcional		Gancho buscador de la punta de la pluma, mando a distancia inalámbrico, orugas de goma blanca, bola/gancho de una pieza, cesta para persona, cable metálico resistente a la rotación, elevador/manipulador de cristal Oktopus, color de pintura personalizado, depurador de gases de escape, remolque de transporte, almohadillas estabilizadoras Gancho buscador 1,870lb (850kg) / 3,300lb (1,500kg) Pluma Hidráulica 1,140lb (520kg)



Sistema de carga digital con Limitador temporal



Control Remoto



Motor eléctrico (opcional)



Gancho buscador (opcional)



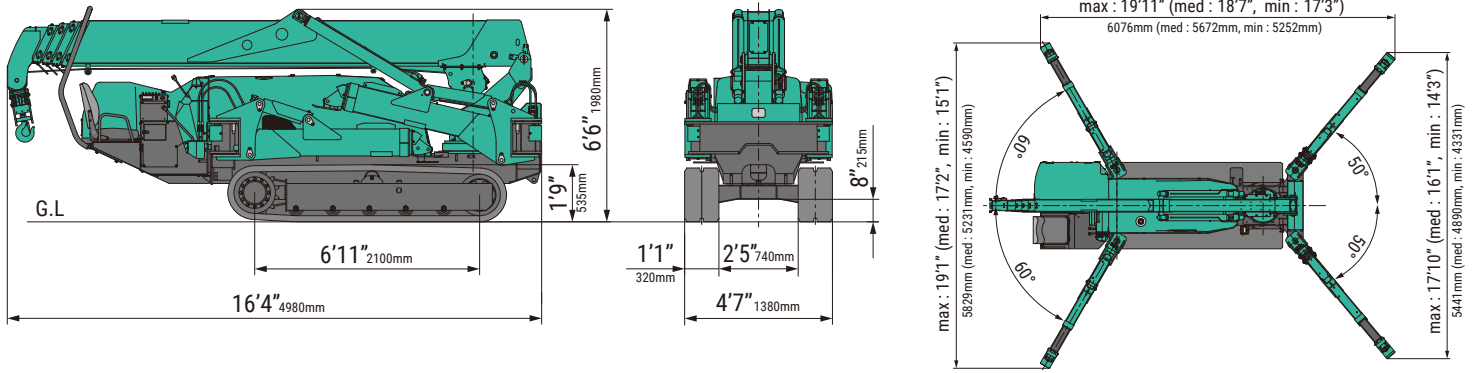


Tabla de parámetros de trabajo

Extensión MÁXIMA de los estabilizadores, línea de 4 piezas					
Longitud de la pluma	15.5 pies	15.6 - 25.2 pies	25.3 - 34.9 pies	35.0 - 44.5 pies	44.6 - 54.0 pies
Radio (pies)	Carga (Lbs.)	Carga (Lbs.)	Carga (Lbs.)	Carga (Lbs.)	Carga (Lbs.)
8.5	8480	8480			
10.0	7720	7720	6720		
11.5	6710	6710	6710		
13.0	5800	5800	5800	4960	
14.5		5220	5220	4400	2530
16.5		4490	4490	3830	2510
18.0		4140	4140	3500	2210
20.0		3680	3680	3080	2010
23.0		3080	3080	2640	1710
23.5		3000	3000	2590	1680
26.0			2570	2330	1490
30.0			1900	2060	1350
33.0			1390	1850	1240
36.0				1570	1120
40.0				1170	980
42.5				1010	880
45.5					760
49.0					620
52.0					520
52.4					500

Alcance máximo por debajo del nivel

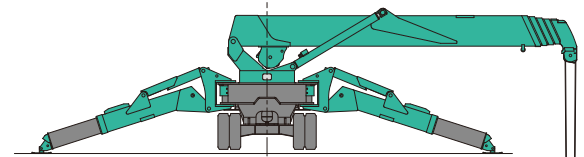
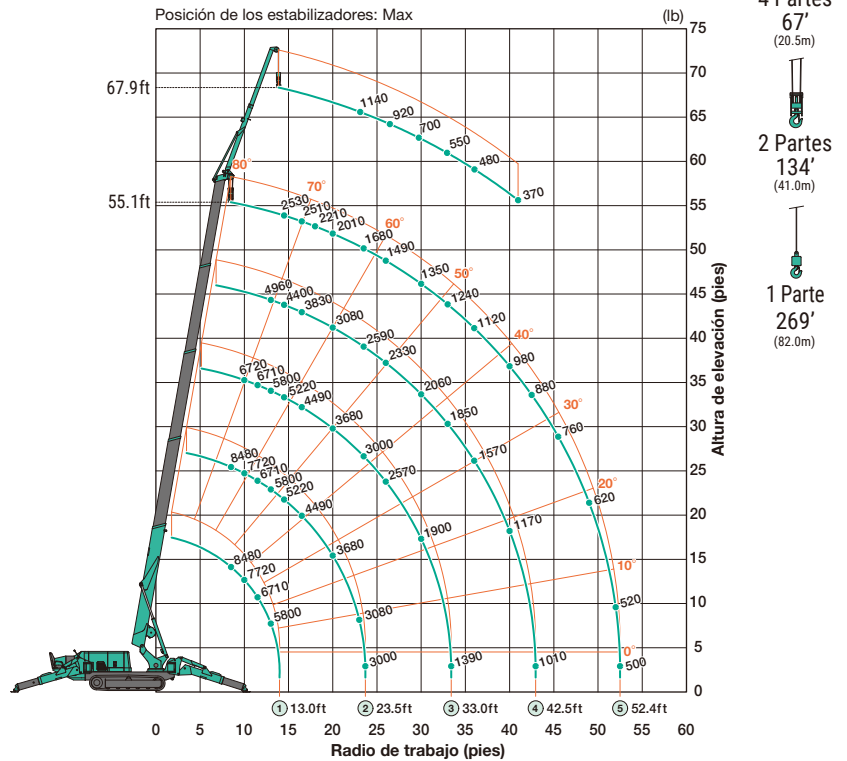


Tabla de rangos de trabajo (4 Partes)



La Carga Total Nominal se basa en el radio de trabajo real incluyendo la deflexión de la pluma. Debido a la resistencia del cable metálico y a otras limitaciones, cuando utilice ganchos de dos partes o de una sola parte utilice la Tabla de Carga Total Nominal de cuatro partes apropiada que aparece arriba pero con una carga máxima de:

Dos partes - 4.280 lb. Una parte - 2.200 lb.

Esta Tabla de Carga Total Nominal se suministra sólo como referencia. El operador y todo el personal deben consultar la Tabla de Carga Total Nominal de la grúa real para determinar el levantamiento permitido de la máquina y los procedimientos de operación. Estamos mejorando constantemente nuestros productos y nos reservamos el derecho de cambiar el diseño y las especificaciones en cualquier momento.

Extensión MEDIA de los estabilizadores, línea de 4 piezas					
Longitud de la pluma	15.5 pies	15.6 - 25.2 pies	25.3 - 34.9 pies	35.0 - 44.5 pies	44.6 - 54.0 pies
Radio (pies)	Carga (Lbs.)	Carga (Lbs.)	Carga (Lbs.)	Carga (Lbs.)	Carga (Lbs.)
8.5	8480	8480			
10.0	7720	7720	6720		
11.5	6710	6710	6710		
13.0	5800	5800	5800	4960	
14.5		5080	5080	4220	2530
16.5		4150	4150	3610	2510
18.0		3710	3710	3310	2210
20.0		3130	3130	2920	2010
23.0		2590	2520	2420	1650
23.5		2530	2440	2350	1610
26.0			2020	2010	1440
30.0			1600	1590	1230
33.0			1180	1200	1090
36.0				1100	990
40.0				950	860
42.5				790	770
45.5					670
49.0					530
52.0					450
52.4					440

Extensión MÍNIMA de los estabilizadores, línea de 4 piezas					
Longitud de la pluma	15.5 pies	15.6 - 25.2 pies	25.3 - 34.9 pies	35.0 - 44.5 pies	44.6 - 54.0 pies
Radio (pies)	Carga (Lbs.)	Carga (Lbs.)	Carga (Lbs.)	Carga (Lbs.)	Carga (Lbs.)
8.5	8480	8480			
10.0	7720	7720	6720		
11.5	6710	6710	6710		
13.0	5800	5800	5800	4960	
14.5		4890	4890	4220	2530
16.5		3710	3710	3600	2510
18.0		3230	3230	3150	2210
20.0		2590	2580	2570	1950
23.0		2070	1980	1870	1640
23.5		1840	1930	1820	1580
26.0			1670	1560	1240
30.0			1270	1210	1020
33.0			960	980	960
36.0				880	860
40.0				800	750
42.5				730	660
45.5					580
49.0					470
52.0					380
52.4					370

