



MC305CB-3

Minigrúa sobre orugas totalmente eléctrica



- Poco peso y Poco ruido
- Gancho de Bloqueo 4 piezas / 2 piezas
- Nuevo Monitor LCD
- Batería de Iones de Litio
- Batería de Alta capacidad y Larga duración
- Tiempo de Carga Mínimo
- Funcionamiento Continuo Mientras Se Carga



Modos ecológicos



Cero Emisiones

Capacidad de la grúa

6560lb x 8.0pies
(2.98t x 2.5m)

Radio de trabajo máximo

39.8pies x 570lb
(12.16m x 0.26t)

Altura máxima de elevación

41.0pies
(12.52m)



Ganchos buscadores opcionales 1870lb / 3300lb (850kg / 1500kg)

Modelo		MC305CRMB-3US	
Capacidad de la grúa		2.98t x 2.5m (6560lb x 8.0pies)	
Radio máximo de trabajo		12,16 m x 0,26 t (39,8 pies x 570 lb)	
Altura máxima de elevación (sobre el suelo)		12,52 m (41,0 pies)	
Altura máxima de elevación (subterránea)		-52,7 pies (-16,09 m) (4 partes de línea)	
Sistema de cabrestante	Velocidad del gancho	44,3 pies/min (13,5 m/min) (4 capas, 4 partes de línea)	
	Cable de elevación	IWRC 6 x WS(26) φ0.31inch x 239.5ft (8mm x 73m)	
Sistema telescópico	Tipo	Pluma telescópica pentagonal de 5 secciones totalmente automática	
	Longitud de la pluma	12,1 pies - 41,0 pies (3,695 m - 12,485 m)	
Alcance telescópico / Velocidad		28,8 pies (8,79 m) / 26 segundos, [28,8 pies / 39,6 segundos]	
Sistema de elevación de la pluma	Ángulo de elevación / tiempo	0 a 80deg / 14,5seg [0 a 80deg / 19,9seg]	
Sistema de balanceo	Ángulo de oscilación / tiempo	360deg / 2,4rpm [360deg / 1,6rpm]	
Sistema de estabilizadores	Tipo	Extensión del Cilindro hidráulico de acción directa Puesta en marcha del Cilindro hidráulico de acción directa	
	Anclaje máximo extendido (entre el exterior de los adaptadores OR)	(Lateral) 17'.0" x (Frontal) 15'.6" x (Trasero) 15'.10" (5.170mm x 4.808mm x 4.704mm)	
Sistema de desplazamiento	Tipo	Modificador de velocidad continuo accionado por motor hidráulico	
	Velocidad de desplazamiento	0 - 0,87millas/h (0 - 1,4km/h)	
	Gradabilidad	23 grados	
Longitud x anchura del suelo de la oruga		1.750 mm x 300 mm (5,74 pies x 0,98 pies)	
Presión sobre el suelo		5,29PSI (36,5kPa (0,37kgf / cm ²))	
Sistema de baterías	Tipo	Batería de titanato de litio	
	Capacidad para 5 horas	CC 55 V - 180Ah, 13,4hph (10,0kwh)	
	Tensión / corriente de entrada	Monofásica 100 V/15A, 200 V/16A	
	Tiempo de carga	con AC-230V	80%:3h00min / 100%:4h30min
		con AC-115V	80%:8h15min / 100%:10h30min
Tiempo de funcionamiento	Desplazamiento (alta velocidad)	Hasta 2h50min	
	Grúa	Hasta una jornada laboral completa si se carga durante el funcionamiento	
Carga durante el funcionamiento		Disponibile	
Motor	Potencia nominal	10.06hp SAE / 2500RPM (7.5kW AC 30V/ 2500min ⁻¹)	
Sistema de control remoto	Tipo	Mando a distancia por cable	
	Micro/modo de alta velocidad	Disponibile	
	Indicación de carga para el transmisor	Disponibile	
	Funcionamiento del balancín	Disponibile	
Voz		Disponibile	
Longitud total x anchura x altura		13.76ft x 4.20ft x 6.43ft (4195mm x 1280mm x 1950mm)	
Peso de la máquina		8655lb (3925kg)	
Dispositivo de seguridad		Antibloqueo, Indicador de carga, Válvula de seguridad hidráulica, Nivel, Alarma de inclinación del cuerpo de la máquina, Interruptor EMO, Palanca de bloqueo de la traslación, Dispositivo de bloqueo del voladizo, Limitador de momento, Lámpara giratoria, Barra antivuelco de protección	
Opciones		Oruga de goma negra, Gancho de una pieza, Ganchos buscadores	

Tabla de carga total nominal (4 Partes)

Máximo de brazos, línea de 4 piezas					
Longitud de la pluma	12.1 pies	12.2 - 19.5 pies	19.6 - 26.7 pies	26.8 - 33.8 pies	33.9 - 41.0 pies
Radio (pies)	Carga (Lbs.)	Carga (Lbs.)	Carga (Lbs.)	Carga (Lbs.)	Carga (Lbs.)
8.0	6560	6560			
8.5	6280	6280	5000		
10.0	5160	5160	4590		
11.5		4370	3690		
13.0		3810	3200	2380	
14.5		3350	2830	2200	1740
15.0		3230	2720	2130	1690
17.0		2830	2340	1890	1370
18.0		2640	2180	1790	1270
19.0			2030	1730	1190
20.0			1890	1670	1120
21.0			1780	1610	1050
23.0			1600	1470	940
25.5			1390	1300	850
26.0				1270	840
29.0				1120	760
32.5				970	680
33.0					670
36.0					610
39.5					570

* La tabla de carga total nominal se basa en el radio de trabajo real con la flexión de la pluma atribuible a la carga reflejada y se muestra con la masa del gancho (66lb) incluida.

Alcance máximo por debajo del nivel

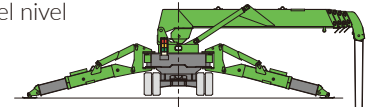
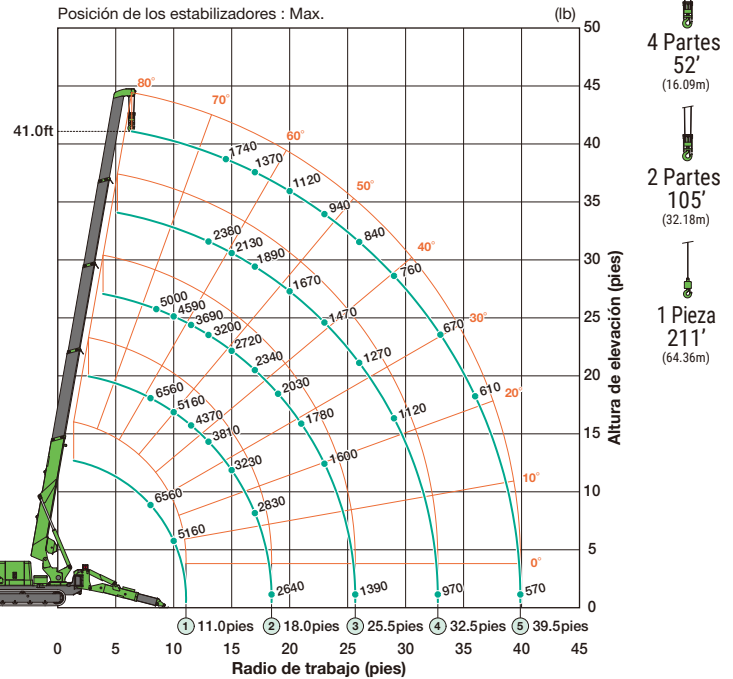
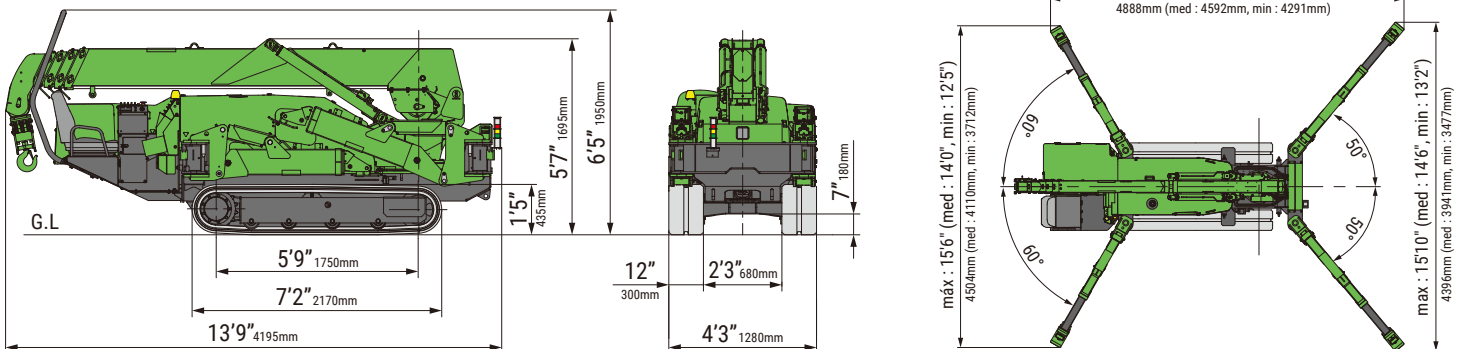


Tabla de rangos de trabajo (4 piezas)



Dimensiones



Conforme a ASME B 30.5

