



MINIGRÚA SOBRE ORUGAS

MC305C-3

Capacidad de la grúa
6,560lb x 8.0ft
 (2.98t x 2.5m)

- PLUMA DE 5 SECCIONES - 41.0' (12.5m)
- GANCHO DE BÚSQUEDA EN PUNTADE PLUMA (opcional)
- ORUGAS DE GOMA NEGRA
- 2 VELOCIDADES DE DESPLAZAMIENTO Y FUNCIONES DE GRÚA
- SISTEMA DE CARGA DIGITAL CON LIMITANTE TEMPORAL
- DOS SISTEMAS DE ANTI- BLOQUEO, ALARMA DE SENSOR DE INCLINACIÓN
- GIRO DE 360°
- ESTIBA AUTOMÁTICA DEL GANCHO
- ASIENTO DEL OPERADOR CON MANDOS CENTRALIZADOS
- CONTROL REMOTO INALÁMBRICO CON INDICACIÓN DE CARGA Y CAPACIDAD
- MOTOR DIESEL CUMPLE CON LA EPA, MOTOR ELÉCTRICO DE DOBLE POTENCIA (opcional)



Sistema de carga digital con Limitador temporal



Control remoto



Motor eléctrico (opcional)



Gancho buscador (opcional)



Especificaciones

Modelo		MC305C-3US
Capacidades de la grúa		6.560 lb x 8,0 pies (2,98 t x 2,5 m)
Radio máximo de trabajo		39,8 pies x 570 lb (12,16 m x 0,26 t)
Altura máxima de elevación		41.0 pies (12.52m)
Velocidad del gancho		44,3 pies/min 4 Piezas/4º Capa
Cuerda de elevación		IWRC 6 x WS(26) 8mm x 240'
Sistema de pluma	Tipo	Automática de 5 secciones, pentagonal telescópica
	Longitud	12.1' - 41.0'
	Alcance telescópico / Velocidad	28.8' / 26 seg
Ángulo de elevación de la pluma / Velocidad		0° - 80° / 14.5 seg
Radio de giro / Velocidad		360° / 2.4 RPM
Sistema de orugas de desplazamiento	Conducir	Motor hidráulico, variador de velocidad continuo
	Velocidad de desplazamiento	0 - 1.74 mph
	Gradabilidad	20° Límite de diseño 15° Límite de ajuste
	Presión sobre el suelo	Modelo diesel de 5,40 PSI Modelo eléctrico de doble alimentación de 5,59 PSI
Motor	Tipo	Yanmar 3TNV80F-SNMB 4 ciclos, 3 cilindros, refrigerada por agua
	Salida nominal	20,38 CV / 2400 min-1, 20,7 ps / 2400 RPM
	Depósito de combustible	10.5 galones
Motor eléctrico (doble potencia)	Tipo	Motor totalmente cerrado refrigerado por ventilador
	Tamaño	5,5 kw, 4P, 230V, trifásico, inversor 30 hz - 60 hz
Control remoto	Estándar	Mando a distancia por cable, funcionamiento de grúa y balancín
		Pantalla LCD de microvelocidad graduada, carga y carga nominal
Dimensiones	Estibado L x A x A	L 13'9" x An 4'3" x Al 6'5"
Peso neto		Modelo diesel 8.600 lb. eléctrico de doble potencia + 300 lb.
Equipamiento opcional		Gancho buscador de puntas de botavara, mando inalámbrico, goma blanca Tracks, Single Part Ball/Hook, Man Basket, Rotation Resistant Wire Rope, Oktopus Glass Lifter/Manipulator, Custom Paint Color, Exhaust Scrubber, Transport Trailer, Outtrigger Pads Searcher Hook 1,870lb (850kg) / 3,300lb (1,500kg)

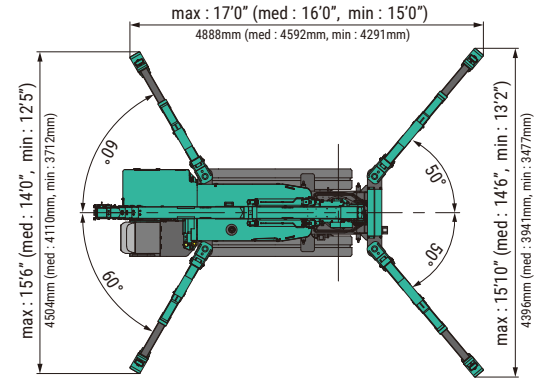
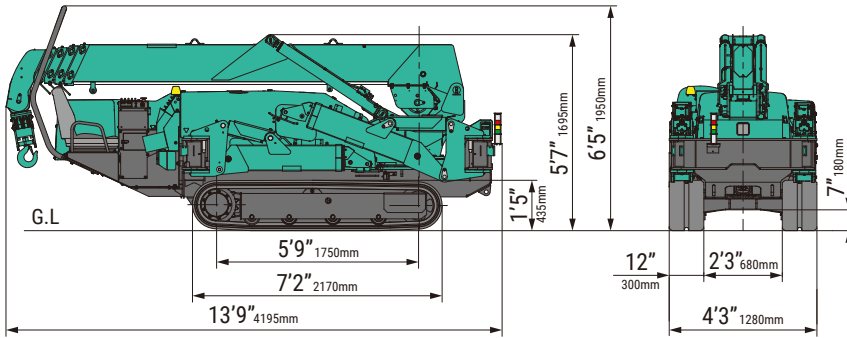


Tabla de carga total nominal

MÁXIMOS Voladizos, línea de 4 piezas					
Longitud de la pluma	12.1pies	12.2 - 19.5 pies	19.6 - 26.7 pies	26.8 - 33.8 pies	33.9 - 41.0 pies
Radio (pies)	Carga (Lbs.)	Carga (Lbs.)	Carga (Lbs.)	Carga (Lbs.)	Carga (Lbs.)
8.0	6560	6560			
8.5	6280	6280	5000		
10.0	5160	5160	4590		
11.5		4370	3690		
13.0		3810	3200	2380	
14.5		3350	2830	2200	1740
15.0		3230	2720	2130	1690
17.0		2830	2340	1890	1370
18.0		2640	2180	1790	1270
19.0			2030	1730	1190
20.0			1890	1670	1120
21.0			1780	1610	1050
23.0			1600	1470	940
25.5			1390	1300	850
26.0				1270	840
29.0				1120	760
32.5				970	680
33.0					670
36.0					610
39.5					570

Alcance máximo por debajo del nivel

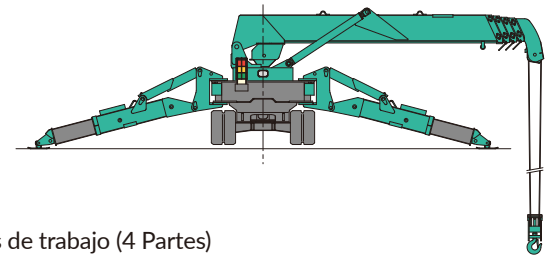
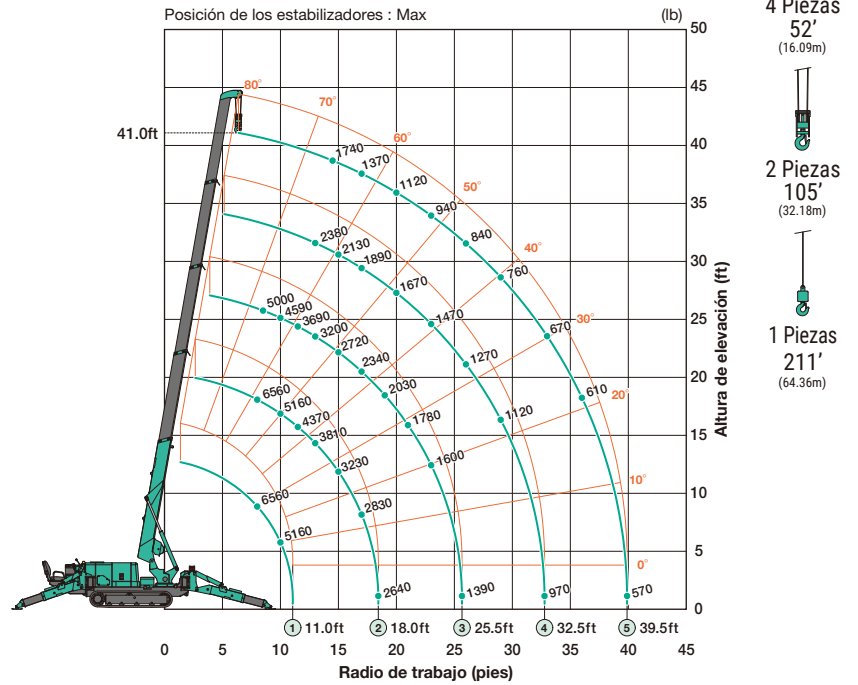


Tabla de parámetros de trabajo (4 Partes)



MEDIUM Voladizos, línea de 4 piezas					
Longitud de la pluma	12.1pies	12.2 - 19.5 pies	19.6 - 26.7 pies	26.8 - 33.8 pies	33.9 - 41.0 pies
Radio (pies)	Carga (Lbs.)	Carga (Lbs.)	Carga (Lbs.)	Carga (Lbs.)	Carga (Lbs.)
8.0	6560	6560			
8.5	6260	6260	5000		
10.0	5100	5100	4530		
11.5		4310	3690		
13.0		3750	3160	2330	
14.5		3140	2790	2120	1710
15.0		2950	2670	2060	1670
17.0		2360	2250	1840	1350
18.0		2160	2100	1760	1240
19.0			1900	1690	1150
20.0			1700	1630	1070
21.0			1550	1550	1010
23.0			1340	1380	900
25.5			1150	1140	810
26.0				1100	790
29.0				920	710
32.5				780	640
33.0					630
36.0					570
39.5					550

MINIMUM Voladizos, línea de 4 piezas					
Longitud de la pluma	12.1pies	12.2 - 19.5 pies	19.6 - 26.7 pies	26.8 - 33.8 pies	33.9 - 41.0 pies
Radio (pies)	Carga (Lbs.)	Carga (Lbs.)	Carga (Lbs.)	Carga (Lbs.)	Carga (Lbs.)
8.0	6560	6560			
8.5	6260	6260	5000		
10.0	5050	5050	4530		
11.5		3950	3690		
13.0		3200	3060	2300	
14.5		2600	2550	2120	1710
15.0		2440	2390	2060	1670
17.0		1970	1890	1820	1350
18.0		1800	1740	1700	1240
19.0			1580	1570	1150
20.0			1430	1460	1070
21.0			1300	1350	1010
23.0			1120	1160	890
25.5			950	970	810
26.0				940	790
29.0				770	710
32.5				660	640
33.0					630
36.0					530
39.5					460

La Carga Total Nominal se basa en el radio de trabajo real incluyendo la deflexión de la pluma. Debido a la resistencia del cable metálico y a otras limitaciones, cuando utilice ganchos de dos partes o de una sola parte, utilice la Tabla de Carga Total Nominal de cuatro partes adecuada anterior pero con una carga máxima de:

Dos piezas - 3.260 lb. Una pieza - 1.650 lb.

Esta tabla de carga total nominal se suministra sólo como referencia. El operador y todo el personal deben consultar la Tabla de Carga Total Nominal de la grúa real para determinar la elevación permitida de la máquina y los procedimientos operativos. Mejoramos constantemente nuestros productos y nos reservamos el derecho de cambiar el diseño y las especificaciones en cualquier momento.

