



MINIGRÚA SOBRE ORUGAS

MC285C -3

Capacidad de la grúa  
**6,210 lb x 4.5 ft**  
(2.82 t x 1.4 m)



CARROCERÍA ESBELTA DE 30" (750 mm)

PLUMA DE 5 SECCIONES - 28'1" (8.57 m)

GANCHO DE BÚSQUEDA EN PUNTA  
DE PLUMA (opcional) ALTURA MÁXIMA  
DE ELEVACIÓN 31'10" (9.7 m)

GIRO DE 360° CON AJUSTE  
DEL ÁNGULO LÍMITE

POSICIONES DE ESTABILIZADORES MULTIÁNGULOS

SISTEMA DE CARGA DIGITAL CON LIMITANTE TEMPORAL

SISTEMA DE CIERRE DE SEGURIDAD  
DE LA GRÚA Y DE LOS ESTABILIZADORES

CABRESTANTE AUXILIAR CON  
CABLE LARGO Y ALTA CAPACIDAD (opcional)

CONTROL REMOTO INALÁMBRICO  
CON INDICACIÓN DE CARGA Y CAPACIDAD

MÚLTIPLES OPCIONES DE ENERGÍA  
DIÉSEL Y ELÉCTRICA



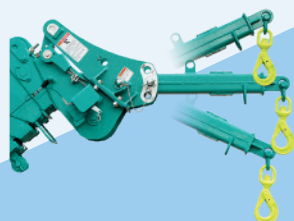
Palanca de paleta  
Control remoto inalámbrico



Limitante temporal programable



Motor eléctrico desmontable (opcional)



Gancho de búsqueda (opcional)



Cabrestante auxiliar (opcional)

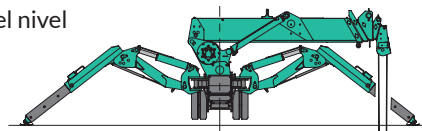
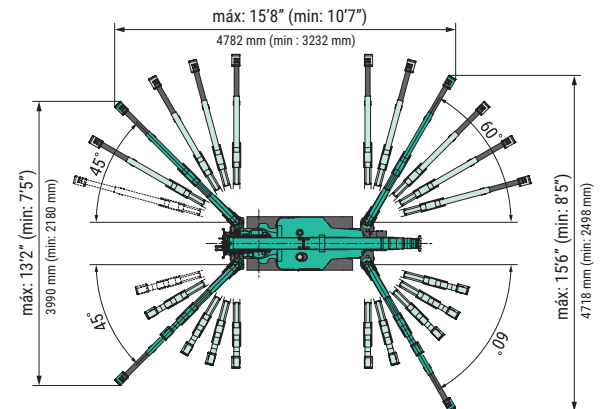
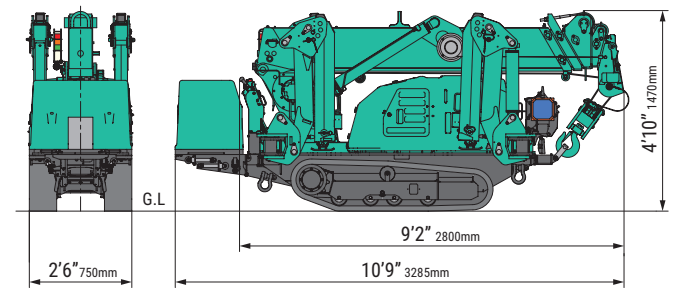
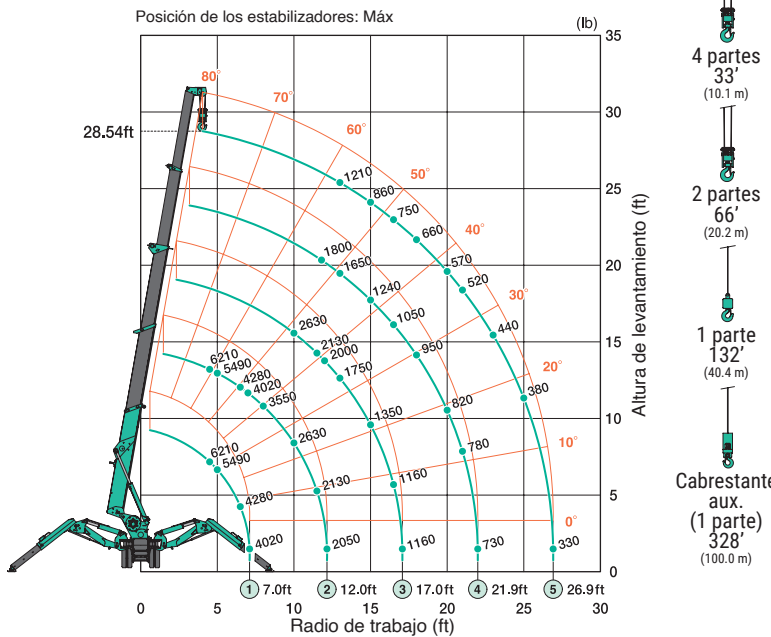
**Especificaciones**

Modelo	MC285C-3US
Capacidades de la grúa	Pluma principal: Cable de 4 partes - 6,210 lb x 4.5 ft (2,820 kg x 1.4m) Cable de 2 partes - 3,100 lb (1,405 kg) Cable de 1 parte - 1,560 lb (708 kg) Gancho de búsqueda en punta de pluma: 1,870 lb (850 kg) Cabrestante auxiliar: 1,980 lb (900 kg)
Altura máxima de elevación	Polea de gancho, bola: 28.54' (8.7 m) Gancho de búsqueda en punta de pluma: 31.8' (9.7 m)
Radio máximo de trabajo	Pluma principal: 26.9' (8.2 m) Gancho de búsqueda en punta de pluma: 29.4' (8.9 m) Cabrestante auxiliar: 27.6' (8.4 m)
Alcance máximo por debajo del nivel	Cable de 4 partes: - 33' (10.1 m) Cable de 2 partes: - 66' (20.2 m) Cable de 1 parte: - 132' (40.4 m) [164' (50 m) con cable de acero opcional] Cabrestante auxiliar Cable de 1 parte: 328' (100 m)
Sistema de pluma	Autotelescópica 8.3' - 28.1' (2.53 m - 8.57 m) Rango 0° - 76°
Sistema de recorrido	Graduabilidad de 0 - 1.37 mph 20° Huella de oruga: 3'2" x 8" (975 mm x 200 mm) c/u. Presión sobre el suelo: 7.25 psi, (50.0 kpa), promedio/varía
Motor	Diésel : Perkins, E672L-F6701, 8.57 hp, EPA Nivel 4 Final, tanque de 3.1 gal.
Doble alimentación (diésel y eléctrica)	Eléctrica : Motor de 5.5 kw 208-230 V 3P, Controlado por inversor 60 Hz
Control remoto (inalámbrico)	Operación graduada de grúa y estabilizadores, 4 ajustes de microvelocidad, Indicador digital de carga y capacidad
Peso neto	Diésel: 4,390 lb. Diésel / Eléctrica : 4,765 lb.
Equipos opcionales	Gancho de búsqueda en punta de pluma, orugas de goma blanca, Bola y gancho de una sola pieza, cesta portaoperarios, cable de acero resistente a la rotación, Elevador y Manipulador de vidrios Oktopus, color de pintura personalizado, Depurador de gases de escape, remolque de transporte, almohadillas estabilizadoras

**Cuadro de carga total nominal**

Longitud de pluma	Estabilizadores MÁXIMOS, Cable de 4 partes				
	8.3 ft.	8.4 - 13.3 ft.	13.4 - 18.2 ft.	18.3 - 23.2 ft.	23.3 - 28.1 ft.
Radio (ft.)	Carga (lbs.)	Carga (lbs.)	Carga (lbs.)	Carga (lbs.)	Carga (lbs.)
4.5	6210	6210	2630		
5.0	5490	5490	2630		
6.5	4280	4280	2630	1800	
7.0	4020	4020	2630	1800	1210
8.0		3550	2630	1800	1210
10.0		2630	2630	1800	1210
11.5		2130	2130	1800	1210
11.8		2080	2050	1800	1210
12.0		2050	2000	1780	1210
13.0			1750	1650	1210
15.0			1350	1240	860
16.5			1160	1050	750
17.0			1160	1010	710
18.0				950	660
20.0				820	570
21.0				780	520
21.9				730	480
23.0					440
25.0					380
26.9					330

Longitud de pluma	OTROS ADEMÁS DE LOS ESTABILIZADORES MÁX., Cable de 4 partes				
	8.3 ft.	8.4 - 13.3 ft.	13.4 - 18.2 ft.	18.3 - 23.2 ft.	23.3 - 28.1 ft.
Radio (ft.)	Carga (lbs.)	Carga (lbs.)	Carga (lbs.)	Carga (lbs.)	Carga (lbs.)
4.5	3790	3790	1100		
5.0	3720	3720	1100		
6.5	2410	2410	1100	880	
7.0	2100	2100	1100	880	720
8.0		1500	1100	880	720
10.0		1110	1100	880	720
11.5		850	900	880	720
11.8		810	870	880	720
12.0		790	850	860	720
13.0			750	750	720
15.0			590	600	600
16.5			440	500	500
17.0			440	450	450
18.0				400	400
20.0				340	340
21.0				300	300
21.9				260	260
23.0					220
25.0					170
26.9					130

**Alcance máximo por debajo del nivel**

**Cuadro de rango de trabajo (4 partes)**


El Cuadro de carga total nominal se presenta solo como referencia. El operador y todo el personal deben consultar el Cuadro de carga total nominal de la grúa para determinar los procedimientos de elevación y operación permitidos con la máquina. Mejoramos constantemente nuestros productos y nos reservamos el derecho de modificar el diseño y las especificaciones en cualquier momento.

Cumple con la norma ASME B 30.5

